



Teknisk datablad

ZENTOR® ARMERINGSKOBLING

Anvendelse:

Armeringsstang med han- eller hunkobling. Til mekanisk kobling af armeringsstænger i betonkonstruktioner. Anvendes til forlængelser eller i støbeskel, hvor traditionel forankring med stødlængder ikke er muligt. Fås i lagerførte standard længder eller i projektspecifikke fixlængder og bøjler.

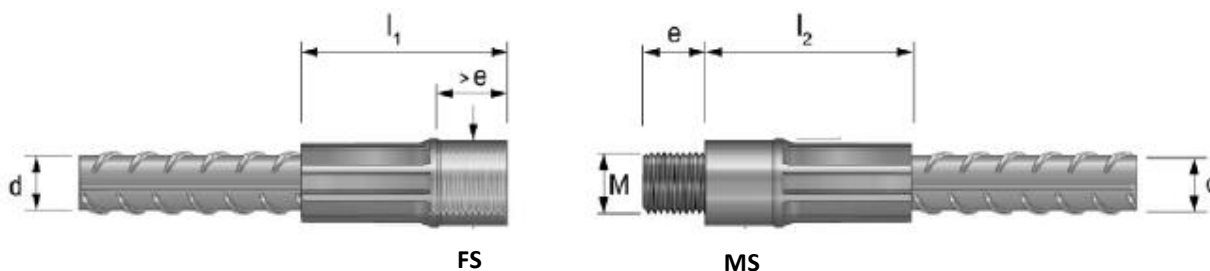
Materiale/egenskaber:

- Stålkvalitet B550B EN/DS 10080
- Elforzinket hylse
- Metrisk gevind
- Med gevindbeskytter
- Samlingen overfører 100% af armeringens styrke
- Europæisk godkendelse (ETA-21/0799) af DIBt Berlin dateret 28. marts 2024 (B500B/B550B)





Varenummer	Type	Diameter armering d [mm]	Gevind M	Farve gevindbeskytter	Gevind længde e [mm]	Længde muffe l ₁ /l ₂ [mm]	Længde total [mm]	Enhed	Lager	N _{Rd,s} [kN]*
63413117	FS (hun)	10	M12	Orange	13,5	48	614	Stk.	L	37,52
63413101	FS (hun)	12	M16	Rød	16,5	55	617	Stk.	L	54,06
63413102	FS (hun)	12	M16	Rød	16,5	55	867	Stk.	L	54,06
63413103	FS (hun)	16	M20	Lysegrøn	21,0	72	806	Stk.		96,13
63413104	FS (hun)	16	M20	Lysegrøn	21,0	72	1.131	Stk.	L	96,13
63413105	FS (hun)	20	M24	Sort	25,0	87	1.000	Stk.		150,19
63413111	FS (hun)	20	M24	Sort	25,0	87	1.215	Stk.	L	150,19
63413106	FS (hun)	20	M24	Sort	25,0	87	1.525	Stk.	L	150,19
63413107	FS (hun)	25	M30	Grøn	30,5	111	1.051	Stk.	L	234,65
63413112	FS (hun)	25	M30	Grøn	30,5	111	1.521	Stk.	L	234,65
63413108	FS (hun)	25	M30	Grøn	30,5	111	1.746	Stk.	L	234,65
63413109	FS (hun)	32	M39	Lyserød	36,5	131	2.337	Stk.	L	384,41
63413114	FS (hun)	32	M39	Lyserød	36,5	131	1.462	Stk.		384,41
63413217	MS (han)	10	M12	Orange	13,5	48	627	Stk.	L	37,52
63413201	MS (han)	12	M16	Rød	16,5	55	633	Stk.	L	54,06
63413202	MS (han)	12	M16	Rød	16,5	55	883	Stk.	L	54,06
63413203	MS (han)	16	M20	Lysegrøn	21,0	72	827	Stk.		96,13
63413204	MS (han)	16	M20	Lysegrøn	21,0	72	1.152	Stk.	L	96,13
63413205	MS (han)	20	M24	Sort	25,0	87	1.025	Stk.		150,19
63413211	MS (han)	20	M24	Sort	25,0	87	1.240	Stk.	L	150,19
63413206	MS (han)	20	M24	Sort	25,0	87	1.550	Stk.	L	150,19
63413207	MS (han)	25	M30	Grøn	30,5	111	1.081	Stk.		234,65
63413212	MS (han)	25	M30	Grøn	30,5	111	1.551	Stk.	L	234,65
63413208	MS (han)	25	M30	Grøn	30,5	111	1.776	Stk.	L	234,65
63413209	MS (han)	32	M39	Lyserød	36,5	131	2.373	Stk.	L	384,41
63413214	MS (han)	32	M39	Lyserød	36,5	131	1.498	Stk.		384,41



*Regningsmæssig værdi for rent armeringsstål. Samlingen overfører 100% af armeringens styrke. Se også ETA-21/0799.
Den nødvendige bindingsstyrke afhænger hovedsageligt af betonens styrkeklasse og skal verificeres.

Forbehold: Alle tekniske data angivet i denne TDS er baseret på laboratorieundersøgelser. Faktiske målte data kan variere på grund af omstændigheder uden for vores kontrol. Anbefalinger vedrørende produktanvendelse givet i det nuværende tekniske datablad er til praktisk hjælp for produktbrugere og er baseret på vores erfaring og vores nuværende videnskabelige og praktiske viden. Disse henstillinger gives dog uden forpligtigelse og skaber ikke et kontraktforhold eller subsidiære pligter. Disse henstillinger fritager ikke brugere for deres ansvar og for deres eget ansvar for at teste, om vores produkt er passende til det påtænkte anvendelsesformål. Kontakt venligst Gottfred Petersen A/S for den seneste udgave af dette tekniske datablad.

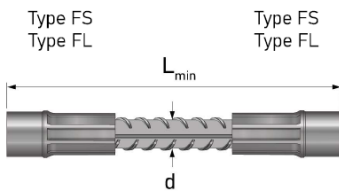


ZENTOR® Schraubbewehrung
Minimalabmessungen

ZENTOR® Rebar Splice
Minimum Dimensions

Die ausgewiesenen Mindestmasse sind Aussenmasse und müssen produktionsbedingt eingehalten werden. Die Masse sind bei der Planung zwingend zu beachten.

The stated minimum dimensions are outer dimensions and must be adhered to for production. **These dimensions must be taken into account when planning.**



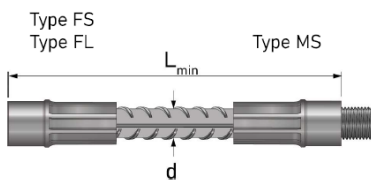
ZENTOR® - Doppelmuffenstab
Weiblich - Weiblich

ZENTOR® - twin coupler bar
female - female

d [mm]	10	12	14	16	18	20	22	25	26	28	30	32	34	36	40
L _{min} [mm]	140	150	165	185	200	210	245	275	275	280	295	295	310	320	340

Für Sonderanforderungen, in welchen die Mindestmasse dieser Verbindung unterschritten werden müssen, kontaktieren Sie bitte den technischen Dienst von DUCA Systems für Lösungsvorschläge

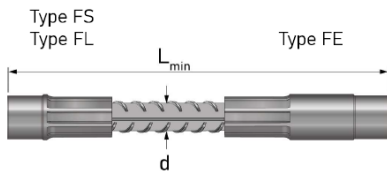
For special requirements in which the minimum dimensions of this connection must be undercut, please contact the DUCA Systems technical service for proposed solutions



ZENTOR® - Doppelmuffenstab
Weiblich - Männlich

ZENTOR® - twin coupler bar
female - male

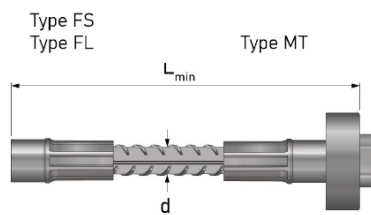
d [mm]	10	12	14	16	18	20	22	25	26	28	30	32	34	36	40
L _{min} [mm]	140	150	165	185	200	210	245	275	275	280	295	295	310	320	340



ZENTOR® - Doppelmuffenstab
Weiblich - Positionsmuffe

ZENTOR® - twin coupler bar
female - bridge coupler

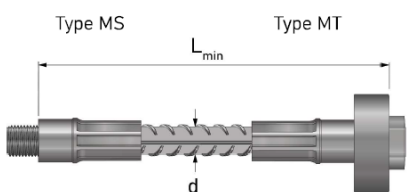
d [mm]	10	12	14	16	18	20	22	25	26	28	30	32	34	36	40
L _{min} [mm]	160	175	200	220	240	255	290	335	335	340	360	265	380	395	425



ZENTOR® - Doppelmuffenstab
Weiblich - Endankermuffe

ZENTOR® - twin coupler bar
female - terminator coupler

d [mm]	10	12	14	16	20	25	28	32	40
L _{min} [mm]	150	160	175	200	235	305	310	330	385



ZENTOR® - Doppelmuffenstab
Männlich - Endankermuffe

ZENTOR® - twin coupler bar
male - terminator coupler

d [mm]	10	12	14	16	20	25	28	32	40
L _{min} [mm]	150	160	175	200	235	305	310	330	385

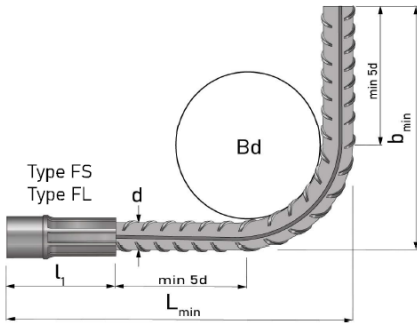


ZENTOR® Schraubbewehrung
Minimalabmessungen

ZENTOR® Rebar Splice
Minimum Dimensions

Die ausgewiesenen Mindestmasse sind Aussenmasse und müssen produktionsbedingt eingehalten werden. Die Masse sind bei der Planung zwingend zu beachten.

The stated minimum dimensions are outer dimensions and must be adhered for production. **These dimensions must be taken into account when planning.**



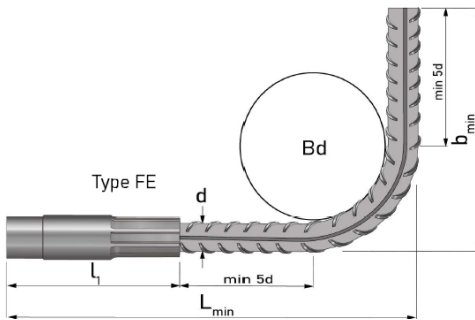
ZENTOR® - Muffenstab rechtwinklig gebogen Weiblich

ZENTOR® - coupler bar square bended female

d [mm]	10	12	14	16	18	20	22	25	26	28	30	32	34	36	40
L _{min} [mm]	128	151	178	200	250	277	300	349	358	383	411	435	465	492	544
L ₁ [mm]	48	55	66	72	79	87	91	111	111	117	126	131	142	150	164
b _{min} [mm]	80	96	112	128	171	190	209	238	247	266	285	304	323	342	380
Bd [mm]	40	48	56	64	126	140	154	175	182	196	210	224	238	252	280

Die Biegerollendurchmesser **Bd** erfüllen die Anforderungen der gültigen Norm DIN EN 1992-1-1

The mandrel diameter **Bd** meets the requirements of the applicable standard DIN EN 1992-1-1



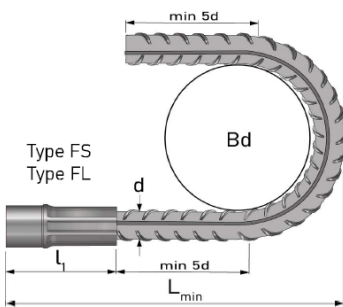
ZENTOR® - Muffenstab rechtwinklig gebogen Positionsmuffe

ZENTOR® - coupler bar square bended bridge coupler

d [mm]	10	12	14	16	18	20	22	25	26	28	30	32	34	36	40
L _{min} [mm]	151	179	212	238	292	322	348	403	412	440	475	505	538	564	623
L ₁ [mm]	71	83	100	110	121	132	139	165	165	174	190	201	215	222	243
b _{min} [mm]	80	96	112	128	171	190	209	238	247	266	285	304	323	342	380
Bd [mm]	40	48	56	64	126	140	154	175	182	196	210	224	238	252	280

Die Biegerollendurchmesser **Bd** erfüllen die Anforderungen der gültigen Norm DIN EN 1992-1-1

The mandrel diameter **Bd** meets the requirements of the applicable standard DIN EN 1992-1-1



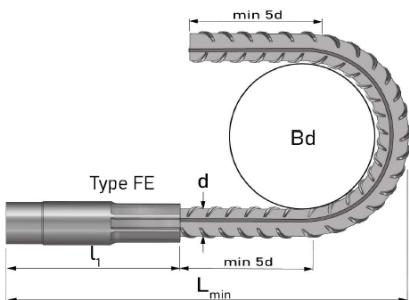
ZENTOR® - Muffenstab Endhaken gebogen Weiblich

ZENTOR® - coupler bar end hook bended female

d [mm]	10	12	14	16	18	20	22	25	26	28	30	32	34	36	40
L _{min} [mm]	128	151	178	200	250	277	300	349	358	383	411	435	465	492	544
L ₁ [mm]	48	55	66	72	79	87	91	111	111	117	126	131	142	150	164
Bd [mm]	40	48	56	64	126	140	154	175	182	196	210	224	238	252	280

Die Biegerollendurchmesser **Bd** erfüllen die Anforderungen der gültigen Norm DIN EN 1992-1-1

The mandrel diameter **Bd** meets the requirements of the applicable standard DIN EN 1992-1-1



ZENTOR® - Muffenstab Endhaken gebogen Positionsmuffe

ZENTOR® - coupler bar end hook bended bridge coupler

d [mm]	10	12	14	16	18	20	22	25	26	28	30	32	34	36	40
L _{min} [mm]	151	179	212	238	292	322	348	403	412	440	475	505	538	564	623
L ₁ [mm]	71	83	100	110	121	132	139	165	165	174	190	201	215	222	243
Bd [mm]	40	48	56	64	126	140	154	175	182	196	210	224	238	252	280

Die Biegerollendurchmesser **Bd** erfüllen die Anforderungen der gültigen Norm DIN EN 1992-1-1

The mandrel diameter **Bd** meets the requirements of the applicable standard DIN EN 1992-1-1